

INFORMACION GENERAL

Nombre de la Sociedad: VIAS Y DESARROLLOS, S.A. DE C.V.
Domicilio: Simón de Herrera No. 216, Col. Burócratas del Edo. Monterrey, Nuevo León, México

Teléfonos: 01 (81)

8311-5750	8311-87-50	8311-72-77
-----------	------------	------------

Correo electrónico: vydsa@prodigy.net.mx

Página WEB: www.vydsa.com

R.F.C. (Cédula Fiscal): VDE-970512-PX0

I.M.S.S. (Seguro Social): Y37 2019710-6

C.M.I.C. (Cámara): M007128

CAPITAL CONTABLE (2009): \$ 15,027,488.00

ESPECIALIDADES:

- Dirección de Proyectos
- Supervisión, Control de Calidad
- Infraestructura de Zonas Urbanas
- Edificación y Acabados en General
- Reparación y Reforzamiento de Puentes
- Estructuras Metálicas y Naves Industriales
- Estructuras de Concreto Reforzado y Presforzado

Monterrey, N. L. Agosto del 2010

QUIENES SOMOS

Somos una empresa regiomontana constituida en el año de 1997 enfocada a ofrecer servicios a la Industria de la Construcción, principalmente en la Dirección de Proyectos, Supervisión, Control de Calidad y Construcción de Obra Civil para los sectores público y privado, que cuenta con el profesionalismo y la experiencia de personal de alto nivel, con principios y valores bien definidos, fundamentales para llevar a los mejores términos cualquier relación de trabajo. Nuestra filosofía está centrada en mantener un trato directo con los clientes, atendiendo a sus necesidades y satisfaciéndolos prioritariamente con calidad, optimizando el tiempo y los recursos.

NUESTRA MISION

Nuestra misión como emprendedores en un negocio altamente competido, es el de ser innovadores, creativos y propositivos, aplicando los sistemas y procedimientos mas adecuados para el desarrollo integral de los proyectos, respetando las normas, procedimientos y especificaciones aplicables a cada uno en particular. Buscamos las estrategias para dar continuidad a las obras y crear con esto fuentes de trabajo estables, manteniendo siempre una política de capacitación del recurso humano, actualización de las herramientas y el equipo de trabajo, para estar siempre a la vanguardia en la Industria de la Construcción.

NUESTROS VALORES

La Calidad en primer plano constituye nuestro mayor valor de empresa; la integridad y honestidad en el personal de **Vías y Desarrollos** como valores humanos son parte de una educación y cultura que nos distingue. Verdaderamente nos involucramos con las Obras y buscamos ser parte de un proyecto, ir de la mano con nuestros clientes, ser merecedores de su confianza y cuidar sus intereses, no ser simples ejecutores ni anteponer otros intereses que vayan en contra de la ética profesional.

En **Vías y Desarrollos** se mantiene el ascenso con un ritmo seguro y medido, se cuenta con una dirección y organización responsable y estamos convencidos de que nuestra aportación se traduce en beneficio para muchos.

NUESTRAS OBRAS

COMISION NACIONAL DEL AGUA

PRESA "EL TIGRE"

Supervisión y control de calidad para la construcción de la Presa de almacenamiento "EL TIGRE", caminos de acceso, diques, vertedor, obras de toma, así como la Línea de Conducción de la Presa a la zona de Riego XVIII Municipio de San Juan de Guadalupe, Dgo.



Obra de Toma (arriba)



Etapa de cierre de cortina (derecha)

CAMINOS Y PUENTES FEDERALES DE INGRESOS Y SERVICIOS CONEXOS

Supervisión y Control de calidad de la obra: Rehabilitación del pavimento del km. 80+000 al km. 103+000, ambos cuerpos de la Autopista Gómez Palacio-Corralitos, en el Estado de Durango.



Supervisión y control de calidad de la obra: Construcción del paso inferior vehicular "Entronque La Gloria", ubicado en el km. 145+200 de la carretera federal de cuota Monterrey - Nuevo Laredo. Incluye: alumbrado, reforestación y señalamientos.



Supervisión y control de calidad de la obra: Elevación de la Rasante del KM 59+020 al KM 59+700, y del KM 61+280 al KM 62+200, en la Autopista: Cadereyta-Reynosa. Incluye la reconstrucción y ampliación de 6 puentes de concreto hidráulico reforzado.

a).- Puentes



b).- Terracerías



c).- Base Hidráulica



FIDEICOMISO PROGRAMA DE MEJORAMIENTO DE LOS MEDIOS DE INFORMÁTICA Y DE CONTROL DE LAS AUTORIDADES ADUANERAS

ADUANAS FRONTERA NORTE DEL GRUPO 1

Supervisión para los trabajos de Confinamiento de Aduanas Fronterizas, Aduanas Frontera Norte del Grupo 1, correspondientes a las Aduanas de Matamoros Puente III, Nuevo Laredo Puente III y Reynosa III, en el Estado de Tamaulipas y Aduana de Colombia en el Estado de Nuevo León.

ADUANAS FRONTERA NORTE DEL GRUPO 2

Supervisión para los trabajos de Confinamiento de Aduanas Fronterizas, Aduanas Frontera Norte del Grupo 2, correspondiente a las Aduanas de Puerto Palomas, Ciudad Juarez (Cordova), Sección Aduanera Zaragoza y Sección Aduanera San Jerónimo en el Estado de Chihuahua.

SERVICIO DE ADMINISTRACION TRIBUTARIA

Supervisión de la Construcción de las instalaciones Caninas de las ACIFAS del Noreste: Ciudad Acuña, Piedras Negras, Aeropuerto Internacional Durango, Ramos Arizpe, Monclova y Torreon en el Estado de Coahuila; Colombia y Monterrey, en el Estado de Nuevo León; Altamira, Ciudad Camargo, Matamoros, Ciudad Miguel Aleman, Nuevo Laredo, Reynosa y Tampico, en Estado de Tamaulipas.

INSTITUTO DE ADMINISTRACION Y AVALUOS DE BIENES NACIONALES

Supervisión a la continuación de las obras de construcción de terracerías y vialidades en el Puerto Fronterizo de Nuevo Progreso, Tamaulipas.

I.S.S.S.T.E.

Supervisión directa en campo, coordinación, vigilancia y control de los trabajos de obras civiles e instalaciones electromecánicas para los trabajos de ampliación y remodelación del área de ginecoobstetricia y tococirugia en la Clínica Hospital Constitución, ubicado en la Ave. Constitución no. 1500 en Monterrey, N.L. (EN PROCESO).

CONSEJO PARA LA CULTURA DE NUEVO LEON

DIRECCIÓN DE OBRA

- Coordinación general del proyecto de restauración de antigua nave de fundición para la construcción de la Cinética – Fototeca de Nuevo León.
- Revisión de ingenierías.
- Elaboración de bases y desarrollo de concursos de obra.
- Supervisión y reparación de techumbre de edificios Pinacoteca de N.L.
- Asesoría en restauración del Teatro de la Ciudad.

TRANSPORTACIÓN FERROVIARIA MEXICANA (T.F.M.)

- Construcción de canal, ampliaciones, desazolves y estabilización de taludes con mortero lanzado en el “Patio de carga de Nuevo Laredo Tamps.”
- Construcción de Alcantarillas de 1 y 2 ojos, en el “Ladero Corral”, en Salvatierra, Guanajuato, sobre la línea NB de TFM.
- Reconstrucción y ampliación de puentes de concreto en la Línea NB de TFM, del tramo Celaya-Acámbaro, en el Estado de Guanajuato.



Construcción de casetas de control de accesos, estructura metálica en techumbres y plataformas de revisión, en el “Patio Intermodal T.F.M. Salinas Victoria”, N.L.



Ampliación de Puentes con trabes prefabricadas pretensadas tipo cajón y alcantarillas de 2 “ojos”, en la construcción de “Ampliación de laderos del Patio de “SÁNCHEZ” en Nuevo Laredo, Tamps.”

SEDUOP, GOBIERNO DEL ESTADO DE NUEVO LEON

Construcción de 3 puentes con superestructura de traveses prefabricados reforzados tipo cajón y doble T, Muros de contención, Ampliación y Revestimiento de Canal, en la Colonia Hacienda San Agustín, en San Pedro Garza García, N. L.

Construcción de Puente Vehicular sobre arroyo el Brasil, en Dr. Coss, Nuevo León, con Cimentación profunda a base de pilotes de concreto reforzado y traveses prefabricados AASHTO tipo IV



SECOPE, GOBIERNO DEL ESTADO DE DURANGO

Dirección de Proyecto para la rectificación y canalización del "ARROYO SECO" a partir del cruce de la carretera federal No. 40, Matamoros – Mazatlán, KM 5+690 hasta el KM 10+434, ubicado en la Ciudad de Durango, Dgo.

Longitud del Canal.- **4,700 ml** Concreto en revestimiento y estructuras.- **30,000 m3**

PUENTE "CENTENARIO"



Proyecto ejecutivo de puentes para distribuidor vial sobre el Blvd. Ejército Mexicano en Gómez Palacio, Dgo.

Dirección de Proyecto "PUENTE NEVERÍA" Km 33+288 de la Supercarretera Durango – Mazatlán.



Concreto presforzado,
superestructura compuesta de
dovelas con el sistema Doble
Voladizo

Claro principal.- 140 ml
Altura max. de pilas.- 101 ml
Long. total del puente.- 320 ml

Dovelas de arranque del doble voladizo



SCT DURANGO:

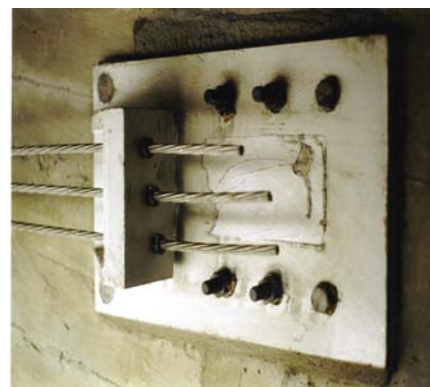
Reparación y reforzamiento con presfuerzo externo del puente “ARROYO GUADALUPE”, KM 207+000, de la carretera Zacatecas-Durango; con Desviadores prefabricados, para el presfuerzo vertical.



Puente “Arroyo Guadalupe”, en Vicente Guerrero, Dgo.

Reparación, ampliación y reforzamiento con presfuerzo externo del puente “RUEDA II”, KM 349+800 de la carretera Durango-Hidalgo del Parral.

Reparación y reforzamiento con presfuerzo externo (sistema Fricón), del puente “SANDIAS”, KM 143+000 de la carretera Durango-Guanacevi.



S.C.T DURANGO:

Reparación, ampliación y reforzamiento con presfuerzo externo del puente “RUEDA I”, KM 349+000 de la carretera Durango-Hidalgo del Parral.

Supervisión externa para la verificación de la calidad en la construcción de terracerías, obras de drenaje, pavimentación y señalamiento de campo en los Herrera de Tamazula, tramo de Cañada del Macho a el Tablón, del Km 179+000 al 187+000. en el Estado de Durango.

Construcción del Puente el Carrizal ubicado en el Km 112+100 de la Carretera: Gómez Palacio-El Palmito, Tramo: Bermejillo-El Palmito, en el estado de Durango. Estructurado con Pilotes de concreto, pilas circulares y traveses de concreto tipo AASHTO, de concreto Postensado.

S.C.T. COAHUILA:

Reparación y reforzamiento con presfuerzo externo del puente “CASTAÑO I”, KM 175+216 de la carretera Saltillo-Monclova.

Reparación y reforzamiento con presfuerzo externo del puente “SANTO TORIBIO”, KM 19+293 cuerpo “B” de la carretera Saltillo-Monterrey.

Reconstrucción y Ampliación del puente “ARROYO BLANCO” KM 136+901 de la carretera Monclova-Piedras Negras.

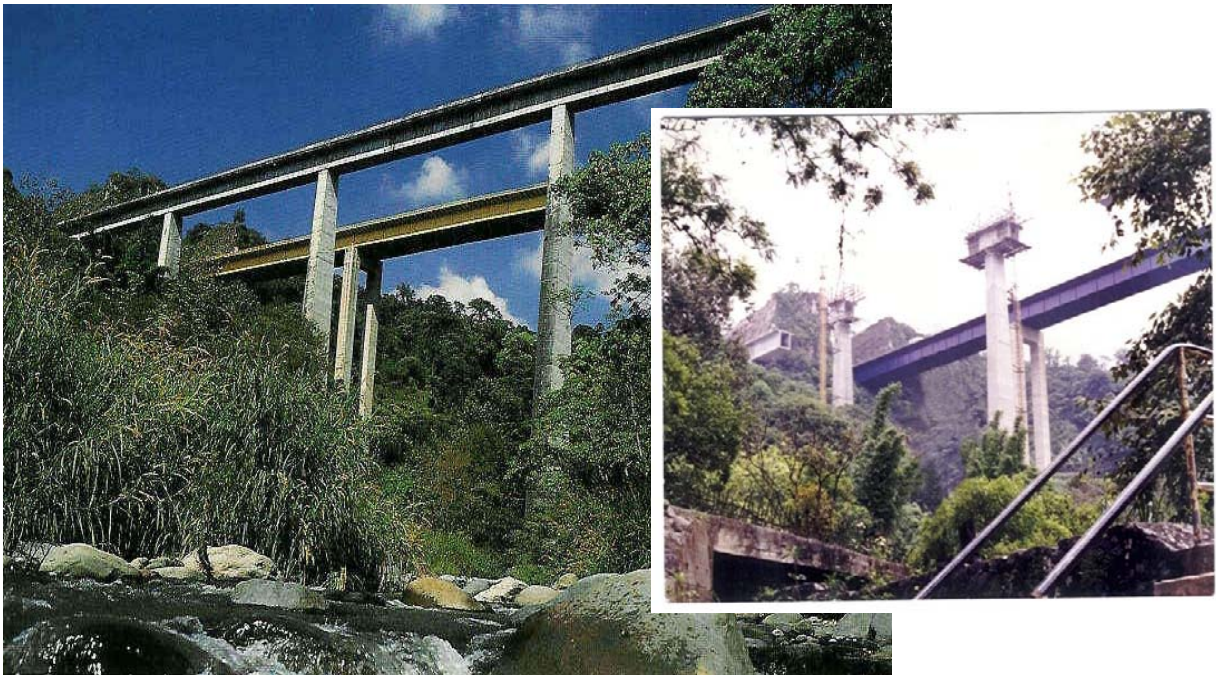
S. C. T. CARRETERAS FEDERALES

Puente “Fracción Sánchez” en el Km 153+200 de la Autopista Querétaro-San Luis Potosí

Puente “Cointzio” en la carretera Patzcuaro – Morelia – Salamanca, tramo Morelia a Tiripetío, en Michoacán, a base de traveses tipo AASHTO de concreto presforzado.

Pasos superiores (5 Puentes) y obras de arte en la Autopista Querétaro – Celaya – Salamanca.

S.C.T. VIAS FERREAS:



Construcción del puente “METLAC”, concreto presforzado, dovelas con el sistema doble voladizo, KM 9+300, línea férrea México - Veracruz, en el tramo Esperanza - Paso del Macho.



Construcción del viaducto “ATOYAC-CHIQUIHUIE”, concreto presforzado, dovelas, con el sistema empujado, KM 339+000, línea férrea México-Veracruz.

concreto y conexión a túnel.

Construcción del viaducto-túnel “EL PENSIL”, a base de traveses presforzados para soporte de vías, apoyadas libremente a cuchillas ancladas a roca con barras de presfuerzo, cubierta bóveda de

S.C.T. VIAS FERREAS:

**Construcción de
Puente Ferroviario
SAN JUAN en San
Juan de los Lagos,
Jalisco. Concreto
presforzado, dovelas
con el sistema
empujado.**



SISTEMA DE TRANSPORTE COLECTIVO METRORREY (MONTERREY N.L.)

Terminación de la estación “LERDO DE TEJADA” de la línea 1 del metro, instalaciones, equipamiento, escaleras, andadores, señales, recubrimientos y prefabricados de concreto acabados expuesto en fachada y faldones, pruebas y puesta en marcha.



SISTEMA DE TRANSPORTE COLECTIVO METRORREY (MONTERREY N.L.)

Gerencia de Construcción de la **línea 1 del Metro** de Monterrey, N.L.. Alcance: 18.5 km de viaducto elevado, 18 estaciones, patios y talleres de mantenimiento de trenes, 2 subestaciones alimentadoras y cierre administrativo del proyecto.



Montaje de cartelas (**arriba**), sección tipo de pila-dovela-parapeto (**recuadro**) y estación Cuauhtémoc (**abajo**)



SISTEMA DE TRANSPORTE COLECTIVO METRORREY (MONTERREY N.L.)

Dirección de Construcción de la **línea 2 del Metro** de Monterrey, N.L. en los 5 km de viaducto subterráneo, enlace línea 1 – línea 2, construcción de 4 km de red de agua potable, drenajes pluvial y sanitario colados en sitio, 6 estaciones, talleres y cierre administrativo del proyecto.



Viaducto en zona de cajón a cielo abierto (**arriba**), proceso de construcción del cajón: excavación y protección de taludes (**izquierda**) y viaducto en zona de túnel tipo minero (**abajo**)



Dirección y Administración de Proyectos para la Etapa de Diseño de la **Extensión de la Línea 2** del Metro, desde la Estación General P.M. Anaya hasta la Av. Sendero Norte en el Municipio de General M. Escobedo, N. L.

CERVECERÍA CUAUHTÉMOC-MOCTEZUMA

Planta Navojoa

- Auditoría y dictamen técnico de la construcción de la planta de Cervecería en Navojoa, Sonora.
- Revisión de los contratos para el finiquito de la misma.



Cervecería Cuauhtemoc, Planta Navojoa, en la Ciudad de Navojoa, Sonora



Clarificador secundario con agua de proceso en instalaciones de cerveza, planta Toluca.

Planta Toluca, Edo. De México

- Dirección de obra y puesta en marcha de planta tratamiento de aguas residuales.
- Proyecto eléctrico para acometida de alta tensión.
- Ingeniería de la laguna de aguas tratadas y proyecto del influente y efluente.

Planta Monterrey, N.L.

- Dirección de obra y puesta en marcha de planta de tratamiento de aguas residuales.
- Revisión y aprobación del proyecto eléctrico y trámites oficiales con C.F.E.



Digestores de lodos primarios y secundarios en Instalaciones de Cervecería, planta Monterrey

Planta de tratamiento de aguas
“Dulces Nombres”.

Diseño, trámites y construcción de la obra falsa para el cruce del emisor de la PTAR “Dulces Nombres” en la vía de Ferrocarril Monterrey – Matamoros.

Diseño, trámites y construcción de la espuela de Ferrocarril para la PTAR “Dulces Nombres” derivada de la vía Monterrey – Matamoros.

Obras urbanas en la Cd. de Toluca, México Proyecto y construcción con pavimentos flexibles de 2 km. de caminos suburbanos en la Cd. de Toluca (salida a Atlacomulco).

Levantamiento topográfico y proyectos de ampliación de la avenida Pacifico en la Cd. de Toluca.

Peritaje y proyecto de refuerzo estructural de estacionamiento subterráneo en el centro de Toluca.

PLAZA AUTOMOTORES, S.A. DE C.V.

Agencia HONDA



Dirección de obra para la construcción de agencia en la Cd. de Saltillo, Coah.

Coordinación con el proyectista para revisiones y modificaciones al proyecto y con el contratista principal hasta la puesta en marcha de la agencia.

Coordinación con laboratorios para aseguramiento de calidad de los concretos y aceros, así como la obtención de certificados de calidad.

Conciliación de volúmenes, precios unitarios y finiquito de obra.

FIDEICOMISO CIUDAD SOLIDARIDAD NUEVO LEÓN

Construcción de 881.50 m.l de Revestimiento de concreto para Canal Medular, parapetos, banquetas y pasamanos, en barrio San Pedro, Ciudad Solidaridad, Monterrey, N.L.

FIDEICOMISO DE REHABILITACION METROPOLITANA (FIRME)

Rehabilitación de Techumbres con estructura metálica laminada y acabados en fachadas de 1,500 viviendas en la Col. Independencia, ubicada en la Loma Larga de Monterrey, N.L.

SEDUOP AYUNTAMIENTO DE SAN PEDRO GARZA GARCÍA, NUEVO LEÓN

Parque recreativo Vista Montaña

- Levantamiento topográfico y plataformas para canchas deportivas.
- Construcción de cimientos, muros y firme de cancha de fútbol rápido.
- Construcción de Vitapista.
- Construcción de firme, e instalación de estructura para canchas de básquetbol.
- Habilitación de áreas verdes, jardines y juegos infantiles.
- Alumbrado público y de canchas deportivas.

SDHT GOBIERNO DEL ESTADO DE NUEVO LEÓN

Nave Industrial para Maquiladora en San José de Raíces, Galeana, N. L.

- Desarrollo de Ingeniería Estructuración de nave a base de cimentaciones y columnas de concreto y estructura metálica para techo de econo-techo y econo-muro (MULTYPANEL), Construcción de firme, muros y rampas. Instalaciones hidráulicas y sanitarias para baños. Subestación y alumbrado de nave y oficinas.

Nave Industrial para Maquiladora en Santa Rita, Galeana, N. L.

- Estructuración de nave a base de cimentaciones y columnas de concreto y estructura metálica para techo de lámina. Construcción de firme, muros y rampas, Instalaciones hidráulicas y sanitarias para baños, Subestación y alumbrado de nave y oficinas.

INSTITUTO MOTOLINÍA – CAMPUS CUMBRES

Obra Civil para edificio aulas norte Fase 1, acceso principal de estacionamiento, Subestación y obras exteriores en Cumbres 8° Sector Monterrey, N.L.

Desmontes, terracerías, plataformas y pavimentos de concreto hidráulico y asfáltico.

Obra civil para edificio de aulas norte, tres niveles en 4,000 m2 de construcción.

Estructura metálica incluye vigas tipo “joist” en edificio. Instalaciones hidráulicas y sanitarias.

Canalizaciones eléctricas. caseta de vigilancia y subestación eléctrica.



COCE (Comité de Construcción de Escuelas)

Construcción de Escuela Sec. No. 86 en Col. Alianza, en Monterrey, N.L.

Construcción de seis aulas, un laboratorio incluyendo instalaciones, doce anexos, un taller, área de computo, palapa de cooperativa, plazas, andadores, cisterna y servicios sanitarios, Subestación de 112.5 KVA y alumbrado exterior. Primer escuela en Nuevo León con losas prefabricadas con el sistema **SPANCRETE**. Edificio de tres niveles.

Central Termoeléctrica San Jerónimo – Mty, N.L.

- Estudios de mecánica de suelos, dictamen geotécnico y propuesta para cimentaciones, obras inducidas y levantamientos topográficos para la construcción de las subestaciones de 115 kV y 400 kV.
- Elaboración de la ingeniería básica y de detalle para la obra civil de los proyectos dentro de la Central Termoeléctrica.
- Construcción de oficinas, talleres, accesos, plataformas y obras complementarias para la S.E. San Jerónimo, ubicada en la Central Termoeléctrica San Jerónimo, Mty, N.L.

Subestación 115/13.8 KV ALPES

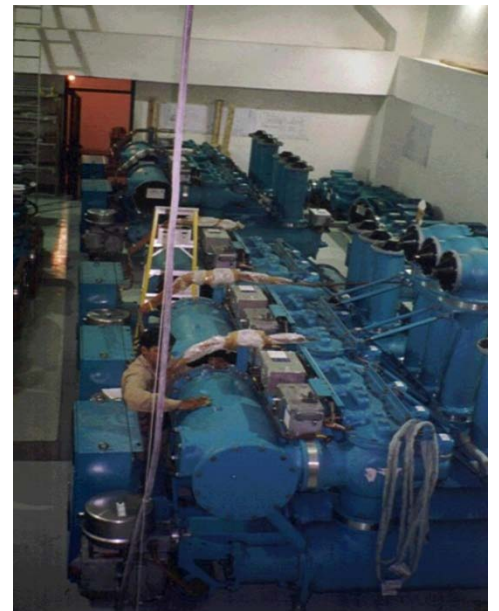
- Construcción de obra civil para la subestación: construcción de plataformas, sistema de seguridad física, sistema de tierras, cimentaciones de concreto para equipos, cimentación para transformador, caseta de control, trincheras, registros eléctricos, fosa para aceite, sistema de drenaje pluvial, pisos terminados en bahías, accesos, vialidades y acabados en general.



Edificio de control e infraestructura en SE

Subestación Faro SF-6.

- Elaboración de la ingeniería básica y de detalle para la obra civil necesaria para la instalación y puesta en marcha de la subestación encapsulada SF-6, equipos de medición, control y transformadores.
- Obra civil, ampliaciones, trincheras, acabados y adecuaciones en sótano para la instalación de la subestación, ubicada en la Macroplaza de Monterrey, N.L.
- Reparación de losa, jardinería y obras exteriores complementarias para cubierta de la subestación.



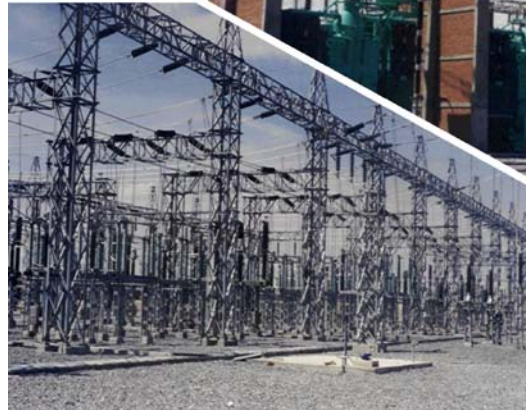
Subestación 400/115 KV SALTILLO

Construcción de obra civil para la subestación: desmontes, despalmes, cortes y rellenos para la construcción de plataformas niveladas, sistema de seguridad física, sistema de tierras, cimentaciones de concreto para equipos, cimentación para transformadores y 5 muros

cortafuego de 12 mts de altura, caseta de control, trincheras, registros eléctricos, fosa para aceite, sistema de drenaje pluvial, pisos terminados en bahías, accesos, vialidades y acabados en general.



Muros cortafuego en SE Saltillo



Instalación de equipos sobre cimentaciones en SE Saltillo.

Asea Brown Boveri (ABB Sistemas)

CCC Monterrey. SE Huinalá CFE

- Ingeniería básica y de detalle para la estructura de la caseta de Control de la Subestación
- Construcción de cimentaciones y columnas para estructuras y equipos.
- Construcción de trincheras para líneas de alta tensión
- Ampliación del edificio de control

SERVICIOS DE AGUA Y DRENAJE DE MONTERREY

Construcción de Edificio de oficinas y estacionamiento de la CENTRAL PONIENTE

Construcción de 3,160 m² de edificio para oficinas, almacenes, baños vestidores y estacionamiento con **losa prefabricada SPANCRETE** en la Central Poniente de Monterrey, N.L. Incluyendo: 2,100 m² de demolición de construcción existente áreas exteriores, rampas de acceso, pavimentación, alumbrado, cisterna, Subestación de 300 KVA, cocheras para cuadrillas, acabados en general.

Planta de Húmedos (2,500 m²)

- *Demolición parcial de Naves, desmantelamiento de cubiertas y retiro de equipos existentes*
- *Remodelación, restauración y adecuaciones de la obra existente en buen estado.*
- *Ingenierías para la construcción de Nave nueva, incluye: baños-vestidores, oficinas, almacenes, fachadas y localización de equipo.*
- *Construcción de nave a base de cimentaciones de concreto, estructura metálica y cubierta de lámina galvanizada con aislante.*
- *Demolición total de edificio de cuatro niveles.*
- *Construcción de oficinas, baños-vestidores, almacenes, fachadas y acabados*



Planta de Acabados (2,400 m²)

- *Demolición parcial de naves, desmantelamiento de cubiertas y retiro de equipos existentes*
- *Remodelación, restauración y adecuaciones de la obra existente en buen estado.*
- *Ingenierías para la construcción de Nave nueva y refuerzo de existente, incluye: bases de equipos, área de subestación, almacenes, fachadas y localizaciones.*



- *Construcción de Nave a base de cimentaciones de concreto, estructura metálica y cubierta de lámina galvanizada con aislante.*
- *Reconstrucción de nave existente: desmantelamiento, limpieza con chorro de arena, reforzamiento de armaduras, pintura anticorrosiva y de acabado, colocación de cubierta de asbesto.*
- *Construcción de almacenes, fachadas, accesos, andadores, bases de equipos y acabados.*

CURRICULUM DEL STAFF DIRECTIVO DE LA EMPRESA

Esteban Pérez Canedo

Ingeniero Civil U.A.C. (1979 ~ 1983) Cédula Profesional No. 830870
Ingeniero Topógrafo Geodesta U.A.C. (1979 ~ 1982) Cédula Profesional No. 1125201

1998 - Actual: Gerente General

1992 – 1998 Director General de P.C. Edificadora, S.A. de C.V.

PARTICIPACION EN OBRAS COMO:

D.I.F. N.L.: Construcción de Albergues Rurales, Centros de Bienestar Social y Bodegas para Alimentos en varios Municipios del Edo. de Nuevo León.

C.A.P.F.C.E.: Construcción de Escuelas Secundarias y Jardines de Niños en el Edo. de Nuevo León.

S.T.C. METRORREY: Terminación de la Estación Lerdo de Tejada de la Línea 1 y protección de taludes con mortero lanzado en la Línea 2.

CENTRO S.C.T. COAHUILA: Reparación, ampliación y reforzamientos de 3 puentes: El "Arroyo Blanco" de la carretera Monclova- Piedra Negras, el "Castaños I" de la Saltillo-Monclova y el "Santo Toribio" en la Monterrey-Saltillo.

CENTRO S.C.T. DURANGO: Reparación, ampliación y reforzamiento de 4 Puentes: El "Arroyo Guadalupe" ubicado en la carretera Zacatecas-Durango, los puentes "Rueda I" y "Rueda II" de la carretera Durango-Parral, Chihuahua y el puente "Sandías" en la Durango - Guanaceví.

1989 - 1992 Director de Construcción con Diseños y Construcciones México, SA de CV

C.A.P.F.C.E. y U.A.N.L.: Construcción de Edificios de Post-Grado, Aulas y Laboratorios de la Facultad de Ing. Mecánica y Eléctrica (F.I.M.E.) de la U.A.N.L.

I.M.S.S.: Terminación de Obra Civil e Instalaciones de La Unidad de Cirugía y Servicios del H.G.Z. No. 33, en el complejo Félix U. Gómez y en la Unidad de Medicina Familiar U.M.F. No. 36.

TELMEX: Construcción de Cimentaciones Autosoportadas para Estaciones en el Edo. de Coahuila.

C.F.E.: Construcción de Oficinas y sistema de seguridad física de la S.E. Nueva Rosita, Coah., Edificios de Distribución y Medición de la Cd. Nuevo Laredo, Tamps. y Oficinas para la Zona de Transmisión de Linares, N.L.

1984 – 1989 Superintendente y Residente de Obra Civil con Presforzados Nacionales, S.A.

PARTICIPACION EN OBRAS COMO:

PUENTE METLAC en la línea Férrea México - Veracruz, (*Doble Voladizo.*)

VIADUCTO ATOYAC en la línea férrea México - Veracruz, (*sistema Empujado.*)

PUENTE COINTZIO en la carretera Patzcuaro – Morelia – Salamanca,.

RECONSTRUCCION DEL PUENTE PAPAGAYO (Guerrero), colapsado por el sismo de Septiembre de 1985.

CARRETERA ZACATEPEC -PEROTE , renivelación y ampliación de un Tramo.

VIADUCTO - TUNEL "EL PENSIL" conexión del Viaducto Atoyac con línea Férrea.

PUENTE "FRACCION SANCHEZ", Km 153+200 de la Autopista Querétaro- S.L.P.

PUENTE "SAN PEDRO" cuerpo B, en el Blvd. Jesús María – Aguascalientes, en el estado de Aguascalientes.